



Jennifer Walker, Courtier immobilier
LES IMMEUBLES IMAGINE INC.
 Agence immobilière
 41, Westminster Nord
 Montréal Ouest (QC) H4X 1Y8
<http://www.montreal-realestate.ca>

514-402-8444 / 514-483-2222
 Télécopieur : 514-904-0448
jenn@montreal-realestate.ca



No Centris® 18548804 (En vigueur)



319 000 \$

540 Rue de Ville-Marie
Mercier/Hochelaga-Maisonneuve (Montréal)
H1V 3J6

Région Montréal
Quartier Hochelaga-Maisonneuve
Près de Ste Catherine
Plan d'eau

Genre de propriété	Appartement	Année de construction	1930
Style	À étages	Date de livraison prévue	
Type de copropriété	Divise Quote-part 23 %	Devis	
Année de conversion		Déclaration de copropriété	
Type de bâtiment	En rangée	Émise	Oui (2013)
Étage	1er étage (RDC)	Cotisation spéciale	Oui
Nombre total d'étages	3	Procès-verbal	Non
Nombre total d'unités	6	États financiers	Oui (2015)
Dim. partie privative		Règlements de l'immeuble	Non
Sup. partie priv. au plan	147,40 mc	Reprise	
Superficie du bâtiment		Possibilité d'échange	
Dimensions du terrain		Cert. de loc. (part. divise)	Oui (2013)
Superficie du terrain	317,60 mc	Numéro de matricule	00000 0246 53 8297 000 0001
Cadastre partie privative	5006797	Date ou délai d'occupation	30 jours PA/PL acceptée
Cadastre parties communes	5006798	Signature de l'acte de vente	30 jours PA/PL acceptée
Zonage	Résidentiel		

Évaluation (municipale)		Taxes (annuelles)		Dépenses/Énergie (annuelles)	
Année	2012	Municipales	2 494 \$ (2015)	Frais de cop. (189 \$/mois)	2 268 \$
Terrain	41 600 \$	Scolaires	1 035 \$ (2015)	Frais communs (46 \$/mois)	552 \$
Bâtiment	248 400 \$	Secteur		Fonds de prevoyance	
		Eau		Électricité	1 363 \$
				Mazout	
				Gaz	
Total	290 000 \$	Total	3 529 \$	Total	4 183 \$

Pièce(s) et Espace(s) additionnel(s)

Nbre pièces	7	Nbre chambres	2+0	Nbre salles de bains + salles d'eau	2+0
Niveau	Pièce	Dimensions	Revêtement de sol	Information supplémentaire	
RDC	Salon	13,3 X 10,1 p	Bois		
RDC	Salle à manger	14,1 X 10,1 p	Bois	chambre possible	

RDC	Cuisine	12,10 X 11,10 p	Céramique	
RDC	Salle de bains	6 X 6,7 p	Céramique	
RDC	Chambre à coucher principale	13,3 X 12,4 p	Bois	
SS1	Salle de jeux	46,4 X 12,9 p irr	Plancher flottant	2 chambre possible
SS1	Salle de bains	13,8 X 4,10 p	Céramique	
SS1	Rangement	14,2 X 7,10 p	Béton	
RDC	Véranda	16 X 9 p	Bois	

Caractéristiques

Système d'égouts	Municipalité	Appareils loc. (mens.)
Approvisionnement eau	Municipalité	Rénovations
Revêtement		Piscine
Fenestration		Stationnement cadastré
Type de fenestration		Stationnement
Énergie/Chauffage	Électricité	Allée
Mode chauffage	Plinthes électriques	Garage
Sous-sol	Totalement aménagé	Abri d'auto
Salle de bains		Terrain
Inst. laveuse-sécheuse	Salle de bains (Sous-sol 1)	Topographie
Foyer-Poêle		Particularités du site
Armoires cuisine		Eau (accès)
Équipement/Services		Vue
Particularités du bâtiment		Proximité
Efficacité énergétique		Revêtement de la toiture

Inclusions

Réfrigérateur, laveuse, séchoir, tous les luminaires fixes, étagères murales. Le tout vendu sans garantie légale.

Exclusions

Meubles et décoration.

Remarques - Courtier

Un des condos plus grand mis à jour dans la région. Lumineux, de hauts plafonds, parking, terrasse... Que pourriez-vous demander. Le sous-sol est tellement grand, il ya possibilité d'ajouter 2 chambres et de garder une zone de jeux.

Addenda

- Hauteur sous plafond 8.10 pieds
- Des portes en verre originaux à travers le condo
- Cheminée décorative faux
- Piliers et moulures d'origine
- Fraîchement peintes couleur neutre tout au long
- Lumières encastrées et gradateurs à travers le condo

Tout est à proximité: locale cafés, restaurants et magasins. 15 minutes à pied Marché Maisonneuve, à 10 minutes en vélo au Parc Maisonneuve, le jardin botanique, le stade olympique, le parc olympique, le Biodôme et le Planétarium. Condo est situé juste à côté de la piste cyclable qui mène du centre-ville ou le long de l'Est de la fleuve.

Déclaration du vendeur

Oui DV-9749

Le vendeur a en sa possession des actes depuis 2012, Fonds de prevoyance \$46 par mois

Source

LES IMMEUBLES IMAGINE INC., Agence immobilière

La présente ne constitue pas une offre ou une promesse pouvant lier le vendeur à l'acheteur, mais une invitation à soumettre de telles offres ou promesses.



Salon



Chambre à coucher principale



Salle à manger



Salle à manger



Cuisine



Cuisine



Cuisine



Cuisine



Cuisine



Salle de bains



Hall d'entrée



Salle de bains



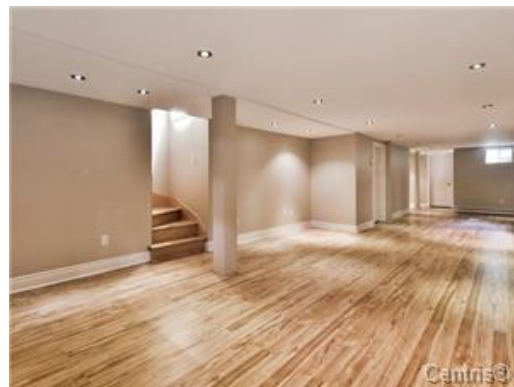
Sous-sol



Sous-sol



Sous-sol



Sous-sol



Balcon



Balcon



Façade



Façade



Stationnement