

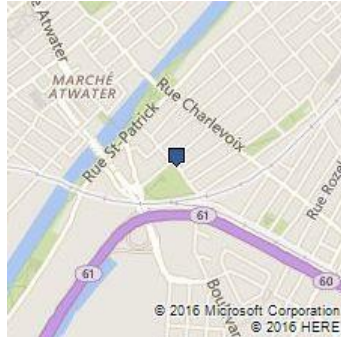


Jennifer Walker, Courtier immobilier
GROUPE SUTTON - CENTRE OUEST INC.
 Agence immobilière
 5800, Monkland
 Montréal (QC) H4A 1G1
<http://www.montreal-realestate.ca>

514-402-8444 / 514-483-5800
 Télécopieur : 514-483-2699
jenn@montreal-realestate.ca



No Centris® 11369378 (En vigueur)



204 000 \$

1155 Rue D'Argenson, app. 103
Le Sud-Ouest (Montréal)
H3K 0A2

Région Montréal
Quartier Pointe-Saint-Charles
Près de
Plan d'eau

Genre de propriété	Appartement	Année de construction	2007
Style	À un étage	Date de livraison prévue	
Type de copropriété	Divise	Devis	
Année de conversion		Déclaration de copropriété	
Type de bâtiment	Isolé	Cotisation spéciale	
Étage	1er étage (RDC)	Procès-verbal	Oui (2014)
Nombre total d'étages		États financiers	Oui (2014)
Nombre total d'unités		Règlements de l'immeuble	Oui
Dim. partie privative		Reprise	
Sup. partie priv. au plan	533 pc	Possibilité d'échange	
Superficie du bâtiment		Cert. de loc. (part. divise)	Oui (2010)
Dimensions du terrain		Numéro de matricule	
Superficie du terrain		Date ou délai d'occupation	60 jours PA/PL acceptée
Cadastre partie privative	3855406, 3855393	Signature de l'acte de vente	60 jours PA/PL acceptée
Cadastre parties communes	3855394		
Zonage	Résidentiel		

Évaluation (municipale)		Taxes (annuelles)		Dépenses/Énergie (annuelles)	
Année	2015	Municipales	1 772 \$ (2016)	Frais de cop. (105 \$/mois)	1 260 \$
Terrain	15 500 \$	Scolaires	357 \$ (2015)	Frais communs	
Bâtiment	187 000 \$	Secteur		Électricité	
		Eau		Mazout	
				Gaz	
Total	202 500 \$	Total	2 129 \$	Total	1 260 \$

Pièce(s) et Espace(s) additionnel(s)

Nbre pièces	5	Nbre chambres	1+0	Nbre salles de bains + salles d'eau	1+0
Niveau	Pièce	Dimensions	Revêtement de sol	Information supplémentaire	
RDC	Cuisine	9,4 X 8,4 p	Bois		
RDC	Coin-repas	8,4 X 7,5 p	Bois		
RDC	Salon	16 X 10,7 p	Bois		

RDC	Chambre à coucher principale	10,10 X 9,11 p	Bois
RDC	Salle de bains	7,10 X 7,6 p irr	Céramique
Espace additionnel	Dimensions	Cadastre/Numéro de l'unité	Description des droits
Garage		3855406	Partie commune à usage restreint

Caractéristiques

Système d'égouts	Municipalité	Appareils loc. (mens.)	
Approvisionnement eau	Municipalité	Rénovations	
Revêtement	Brique	Piscine	
Fenestration	PVC	Stationnement cadastré	Garage - 1
Type de fenestration		Stationnement	Garage (1)
Énergie/Chauffage	Électricité	Allée	
Mode chauffage	Plinthes électriques	Garage	Chauffé, Intégré, Simple largeur
Sous-sol		Abri d'auto	
Salle de bains		Terrain	
Inst. laveuse-sécheuse		Topographie	
Foyer-Poêle		Particularités du site	
Armoires cuisine		Eau (accès)	
Équipement/Services		Vue	
Particularités du bâtiment		Proximité	
Efficacité énergétique		Revêtement de la toiture	

Inclusions

Les électros (cuisinière, réfrigérateur, lave-vaisselle, laveuse, sècheuse, micro-onde), les stores sur mesure dans toutes les pièces, étagères (garage) et ouverte pour porte de garage, climatisation murale. Tous sans garantie légale de qualité. Rangement.

Exclusions

Addenda

Condo neuf à Pointe St Charles avec garage pour moins de \$ 220,000. Beaucoup d'espace, lumineux, très bien situé, à proximité de tous les commerces. Des fonctionnalités supplémentaires, change d'air, a/c, tous les appareils, de grandes fenêtres avec beaucoup de lumière et d'intimité.
INCLUS: Locker dans la zone sous-sol / garage.

Déclaration du vendeur

Oui DV-95930

Source

GROUPE SUTTON - CENTRE OUEST INC., Agence immobilière

La présente ne constitue pas une offre ou une promesse pouvant lier le vendeur à l'acheteur, mais une invitation à soumettre de telles offres ou promesses.



Façade



Salon



Salon



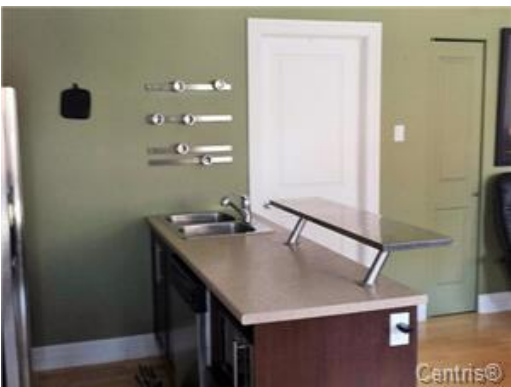
Salon



Coin-repas



Cuisine



Cuisine



Cuisine



Salle de bains



Salle de bains



Garage