



Jennifer Walker, Courtier immobilier
GROUPE SUTTON - CENTRE OUEST INC.
 Agence immobilière
 5800, Monkland
 Montréal (QC) H4A 1G1
<http://www.montreal-realestate.ca>

514-402-8444 / 514-483-5800
 Télécopieur : 514-483-2699
jenn@montreal-realestate.ca



No Centris® 28510554 (En vigueur)



980 \$/mois X 1 année(s)

6261 25e Avenue
Rosemont/La Petite-Patrie (Montréal)
H1T 3L1

Région Montréal
Quartier Rosemont
Près de
Plan d'eau

Genre de propriété Appartement
Style À un étage
Type de copropriété
Année de conversion
Type de bâtiment En rangée
Étage 2e étage
Nombre total d'étages 2
Nombre total d'unités 3
Dim. unité ou bâtiment
Sup. habitable
Superficie du bâtiment
Dimensions du terrain
Superficie du terrain
Cadastre partie priv./imm.
Cadastre parties communes
Zonage

Année de construction
Date de livraison prévue
Devis
Déclaration de copropriété

Cotisation spéciale
Procès-verbal
États financiers
Règlements de l'immeuble
Reprise
Possibilité d'échange
Cert. de loc. (part. divise)
Numéro de matricule
Date ou délai d'occupation 2017-01-01
Signature de l'acte de vente

Évaluation (municipale) Taxes (annuelles)

Année Municipales
Terrain Scolaires
Bâtiment Secteur
 Eau

Dépenses/Énergie (annuelles)

Frais de cop.
Frais communs

Électricité
Mazout
Gaz

Total

Total

Total

Pièce(s) et Espace(s) additionnel(s)

Nbre pièces	5	Nbre chambres	2+0	Nbre salles de bains + salles d'eau	1+0
Niveau	Pièce	Dimensions	Revêtement de sol	Information supplémentaire	
2	Chambre à coucher principale	26,6 X 12,10 p	Bois		
2	Chambre à coucher	13,2 X 9,3 p	Bois		
2	Cuisine	14 X 13,7 p	Céramique		
2	Salon	18,4 X 9,8 p	Plancher flottant		
2	Salle de bains	9,7 X 7,2 p	Céramique		

Caractéristiques

Système d'égouts

Approvisionnement eau

Revêtement

Fenestration

Type de fenestration

Énergie/Chauffage

Mode chauffage

Sous-sol

Salle de bains

Inst. laveuse-sécheuse

Foyer-Poêle

Armoires cuisine

Équipement/Services

Particularités du bâtiment

Efficacité énergétique

Appareils loc. (mens.)

Rénovations

Piscine

Stationnement cadastré

Stationnement

Allée

Garage

Abri d'auto

Terrain

Topographie

Particularités du site

Eau (accès)

Vue

Proximité

Revêtement de la toiture

Inclusions

taxe d'eau, enlèvement de la neige avant, appareils d'éclairage, les connexions laveuse sècheuse, 2 balcons

Exclusions

chauffage, eau chaude, électricité, parking, accès à la cour, la neige de balcons, d'autres services (câble, Internet, téléphone)

Addenda

Beau 5 1-2 Haut de duplex. à Rosemont

2 chambres à coucher fermer et grand salon très ensoleillé qui peut s'enservir comme chambre.

Planchers en bois franc.

10 min de metro Pie-IX. Proche de l'autobus, Stade Saputo, Parc Maisonneuve, Jardin Botanique de Montréal et d'autres services.

Déclaration du vendeur

Non

Source

GROUPE SUTTON - CENTRE OUEST INC., Agence immobilière



Cuisine



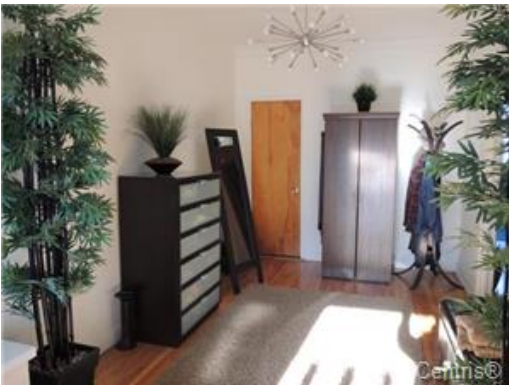
Cuisine



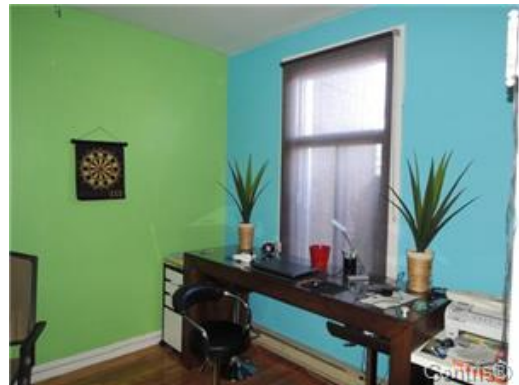
Chambre à coucher



Salon



Chambre à coucher



Chambre à coucher



Balcon



Salle de bains



Salle de bains



Salle de bains



Hall d'entrée



Extérieur